

## Estación de Media Tensión

9.152MVA

La Estación de Media Tensión de GoodWe es un centro de potencia compacto diseñado para soportar diversas condiciones ambientales. Cuenta con la mayor densidad de potencia entre sus homólogos, ofreciendo una transformación de energía eficiente y segura para plantas solares a gran escala. Compuesta por un equipo de conmutación de MT, un transformador y un equipo de conmutación de BT, esta solución está preensamblada y es rentable, alojada en un contenedor prefabricado de 20 pies para un transporte conveniente e instalación rápida. Su diseño Plug-and-Play garantiza una conexión a la red sin problemas, mientras que su arquitectura modular simplifica los procedimientos de mantenimiento. Todos los componentes eléctricos incluidos pasan por pruebas de tipo rigurosas, cumpliendo con estrictas normas de seguridad para la protección del operador. Capaz de operar a plena potencia a temperaturas de hasta 40°C, asegura un rendimiento fiable en entornos exigentes.



### Solución Económica

- Contenedor de 20 pies para un fácil transporte
- Una solución preensamblada completa para minimizar el despliegue



### Alta Confiabilidad y Seguridad

- Componentes probados de calidad confiable
- Adecuado para entornos hostiles



### Fácil Operación y Mantenimiento

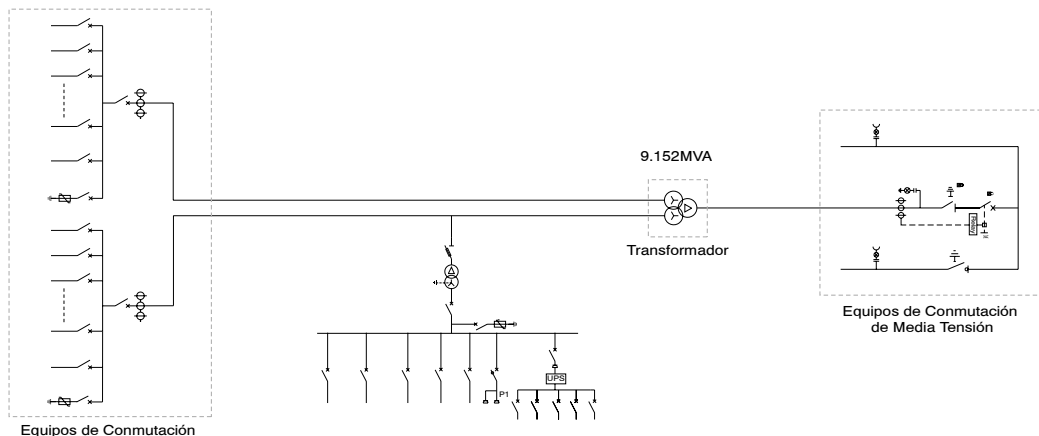
- Instalación Plug & Play
- Diseño modular integrado que simplifica el mantenimiento



### Adaptabilidad Confiable

- Compatible con el inversor de la línea UT de GoodWe
- Adaptación sobresaliente a ambientes extremos

## DIAGRAMA DE CIRCUITO



<b>Modelo</b>	<b>GW9100K-MVS</b>
<b>Transformador</b>	
Tipo de transformador	Sumergido en aceite
Energía nominal (kVA)	9152kVA@40°C
Conexión del bobinado	Dy11 - y11
Voltaje LV / MV (kV)	0.8 / 20 ~ 35
Corriente de entrada máxima a voltaje nominal (A)	2 × 3302
Frecuencia (Hz)	50 / 60
Rango de pulsos	±2 × 2.5%
Índice de eficiencia máxima	≥99%
Tipo de enfriamiento	ONAN (aceite natural aire natural)
Impedancia	9.5% (±10%)
Tipo de aceite	Aceite mineral (sin PCB)
Material del bobinado	Al / Al
Clase de aislamiento	A
<b>Conmutador MV</b>	
Tipo de aislamiento	SF6
Voltaje nominal (kV)	24 ~ 40.5
Corriente nominal (A)	630
Falla interna de arco	IAC AFL 20kA / 1s
Cantidad de alimentadores	3 feeders (DCV, Optional: CCV)
<b>Sala de LV</b>	
Especificación de ACB	4000A / 800Vac / 3P, 2pcs
Especificación de MCCB	320A / 800Vac / 3P, 26pcs
<b>Protección</b>	
Protección de entrada de CA	Disyuntor
Protección de transformador	Temperatura del aceite, nivel del aceite, presión del aceite
Protección contra sobrevoltaje de LV	Tipo I + II de CA
<b>Datos generales</b>	
Dimensiones (ancho × altura × profundidad en mm)	6058 × 2896 × 2438
Peso aproximado (t)	<25
Rango de temperaturas operativas (°C)	-25 ~ +55 (>40°C Regulación de potencia)
Suministro de energía auxiliar	5kVA / 400V (opcional: máx. 50kVA)
Clasificación nominal de protección contra el ingreso	IP54
Humedad relativa	0 ~ 95%
Altitud operativa máxima (m)	1000 (opcional: 2000)
Clase de anticorrosión	C4H (opcional: C5M)
Comunicación	Estándar: RS485, Ethernet Opcional: Fibra óptica
Cumplimiento	IEC 60076, IEC 62271-200, IEC 62271-202, IEC 61439-1/2, EN50708-1, CE

\*: Visite el sitio web de GoodWe para ver los últimos certificados.